



Petit guide à destination des élèves

Pour une reprise en toute sécurité





Chers élèves,

Après être restés près de deux mois, confinés à la maison, vous voici prêts à retrouver le chemin de l'école.

Nous sommes très heureux de pouvoir vous y accueillir de nouveau.

Cependant, vous allez vite vous apercevoir que l'école telle que vous l'avez quittée il y a quelques semaines, sera très différente de celle que vous vous apprêtez à retrouver.

Voici un petit guide à lire très attentivement pour vous préparer à tous ces changements et adopter les bons gestes et comportements dès votre retour sur les bancs de l'école.

Bonne lecture !





Le matin, avant de partir, je prends ma température.



Si j'ai de la fièvre (**au-delà de 37,8°**), des symptômes ressemblant à ceux du COVID (toux, éternuement, essoufflement, mal de gorge, fatigue, troubles digestifs, sensation de fièvre, nez qui coule...), je reste à la maison et mes parents appellent le docteur.

Ils préviennent l'école de mon absence au 02.98.62.05.39.

Ils peuvent s'informer auprès du Dr Lopin (médecin référent Covid) ou du médecin scolaire (au 02 98 88 07 44) en cas d'inquiétude.

Céline LOPIN Coordinatrice
Pôle de santé des rives du Jarlot

2 rue de la montagne
29 640 PLOUGONVEN
06 15 51 77 24





Bien se laver les mains



Je lave souvent et soigneusement mes mains

- En arrivant à l'école
- Avant de rentrer en classe, à la fin de la récréation
- Avant et après chaque repas
- Avant d'aller aux toilettes et après
- Après m'être mouché, avoir toussé, avoir éternué
- Avant de quitter l'école pour rentrer chez moi

Comment se laver les mains ?

<https://www.youtube.com/watch?v=Yld9Jjj0MqE>



Les masques

Des masques seront portés par tes enseignants et par les autres personnes de l'école.

Pour toi, le masque n'est pas obligatoire mais tu peux quand même en amener un si tes parents le veulent.



Mais attention : -Je ne porte un masque que si je sais le faire, sinon je prends encore plus de risques.

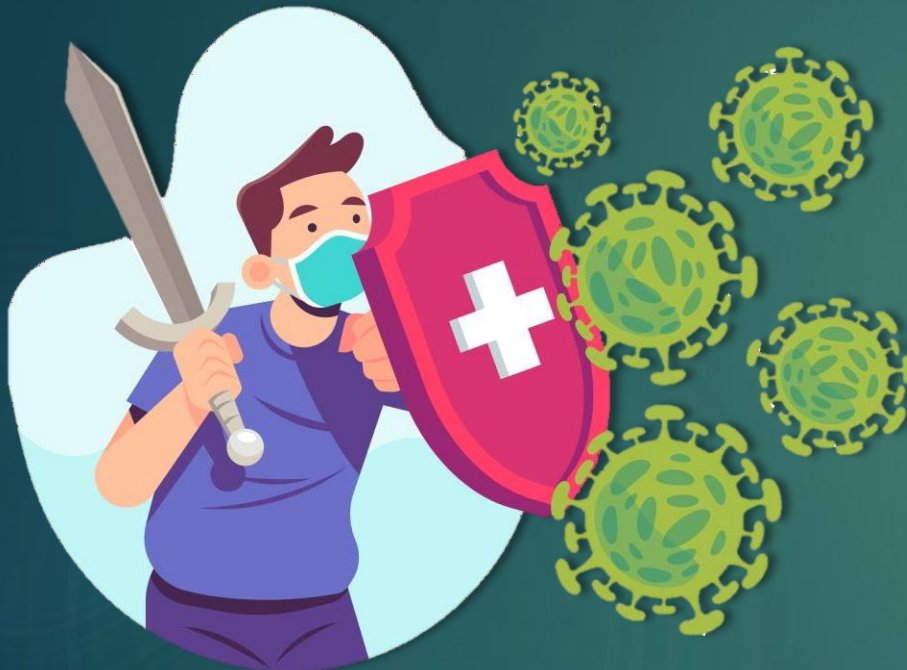
-Une fois que j'enlève mon masque, je ne le laisse pas traîner.

-Je rapporte mon masque lavable à la maison et je le lave immédiatement à 60 degrés minimum.

Si je porte un masque jetable, voici la marche à suivre :

- Mon masque est propre
- Je me lave les mains avant de le mettre
- Je le tiens par les élastiques
- Je ne touche jamais mon masque une fois qu'il est mis en place
- Je l'enlève après m'être lavé les mains, sans toucher la partie devant ma bouche et mon nez
- Je le mets à la poubelle
- Je me lave les mains

Plus d'explications : <https://www.youtube.com/watch?v=KuT1KNfJlIc>





Des vidéos pour m'expliquer...



1-Du poivre et des paillettes pour comprendre le virus

<https://youtu.be/W1InI9Ruslo>

2 -Des animaux pour bien se laver les mains :

<https://youtu.be/YGFInacOOqA>

3- Les gestes barrières façon Charlie Chaplin

<https://youtu.be/Cuvdcul1as>

4-Le film de la première journée :

<https://youtu.be/szymTEXVumU>





Ton arrivée...



- Lorsque tu arriveras, tes parents venir avec toi jusqu'à la zone neutre d'attente. Pour toi : 2 lieux d'entrées /de sorties en fonction de ta classe. Les CM2 passent par derrière (comme pour la kermesse).
- Primaires : 1 seul parent peut accompagner son / ses enfant(s).
- Ne t'inquiète pas ton enseignant sera là pour t'accueillir.
- Il y a des traçages au sol ou des fléchages un peu partout dans l'école pour t'aider à respecter la distanciation physique
- Ce ne sera peut-être pas ta classe habituelle .Avant d'entrer en classe, tu devras passer te laver les mains près d'un point d'eau.
- Ensuite, direction ta classe où tu devras t'asseoir directement à ta place. Elle portera ton nom en maternelle et restera la même chaque jour. Tes parents, si tu es en maternelle, t'accompagneront jusqu'à la porte du bâtiment.





En classe...



- Pendant la classe, tu seras avec peu de camarades par rapport à d'habitude ; les effectifs ont été réduits pour ta sécurité.
- Le premier jour, tu devras apporter ton cartable avec tes trousses complètes, tes cahiers, manuels et fichiers. Ils resteront ensuite à l'école. Tu ramèneras ton cartable à la maison le 1er soir et il y restera.
- Pendant la journée, tu feras les mêmes plans de travail que tu faisais habituellement à la maison.
- En arrivant, le plan de travail ainsi que les fiches dont tu auras besoin pendant la journée seront posées sur ton bureau.
- Les corrections et explications se feront au tableau.
- Tu ne pourras pas te lever pendant la classe pour aller au tableau. C'est ton enseignant qui se déplacera.
- Tu auras une place fixe, située à au moins 1 mètre de tes autres camarades.
- Les coins bibliothèque et autonomie seront fermés pour éviter la manipulation d'objets communs. Si tu as besoin d'un livre, demande-le à un adulte.
- Tu ne pourras plus prendre les mouchoirs de la classe.
Pense à prendre tes propres mouchoirs et un paquet de lingettes désinfectantes. Si tu as du gel désinfectant, tu peux le prendre et le laisser sur ton bureau. Personne d'autre n'y touchera.

En récréation...



En récréation, tu resteras dans un espace délimité avec ton groupe classe - Il y aura plusieurs zones de récréation dans la cour. Tu devras rester dans la zone qui te sera désignée. Les zones seront bien délimitées, ne t'inquiète pas.

Il va falloir être courageux, car même si tu en as vraiment envie, tu ne pourras plus jouer comme avant avec tes camarades. Tu n'auras pas le droit de jouer à tout ce que tu pourrais toucher : structure de jeu, tables de pique-nique ou de ping-pong, cabane en maternelle...

Tu n'auras pas le droit de jouer au loup, à touche-touche, ou au ballon.

Tu ne devras pas poser de vêtements sous le préau.

Mais ne t'inquiète pas, tu pourras tout de même :

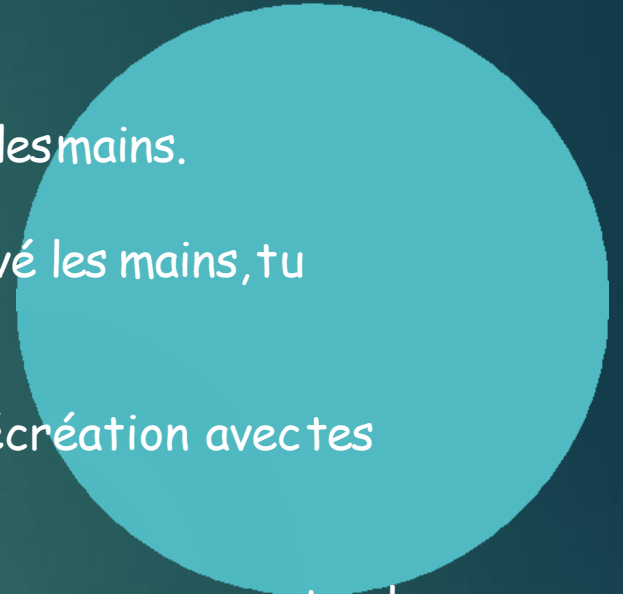
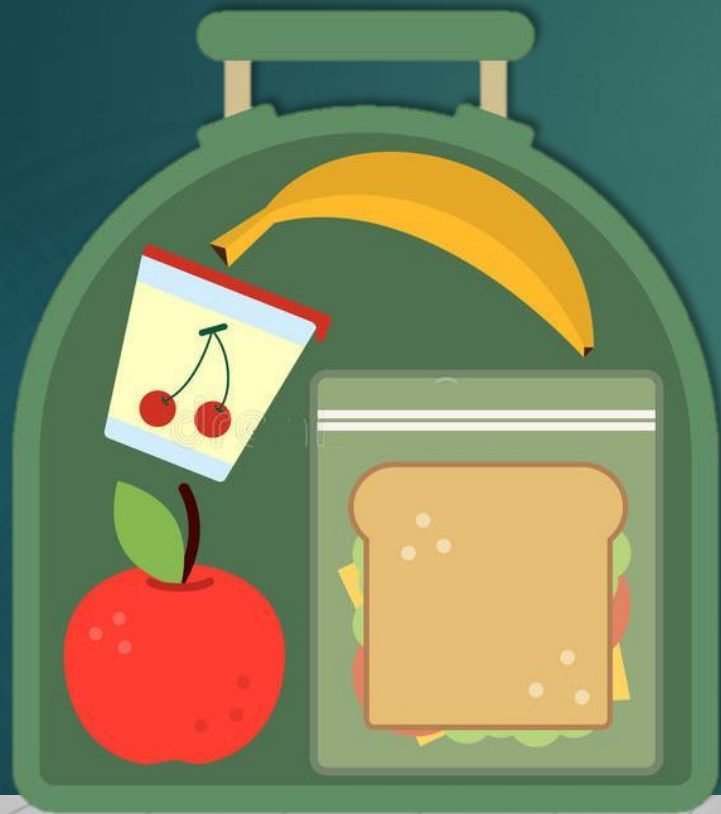
- Apporter tes propres jeux (corde à sauter, jeu individuel, boule Perplexus, livres...). Tu n'auras simplement pas le droit de les prêter et tu devras les laisser à l'école dans ton casier.
- Parler avec tes camarades en gardant tes distances.
- Faire des petits parcours.
- Faire des jeux sans contact du type marelle etc ...ilste seront présentés en classe



Pendant le repas...

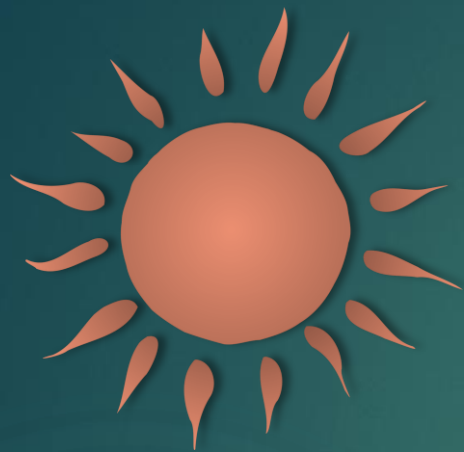


- Pour le repas, tu iras à la cantine avec ton groupe classe pour éviter de mélanger des élèves.
- Tu devras commencer par te laver les mains.
- Ensuite, après t'être de nouveau lavé les mains, tu pourras aller en récréation.
- Les mêmes règles que pendant la récréation avec tes enseignants seront applicables.
- Plusieurs services seront mis en place pour respecter la distanciation physique.





Lors de la sortie...



Quand tu auras fini ta journée, tu te rendras à la sortie prévue pour ta classe avec tes camarades de classe en respectant les distances. Il faudra bien respecter les horaires pour éviter les regroupements.

Tu te placeras sur un marquage dans ta zone d'attente si la maîtresse te le dit, toujours à un mètre de distance de tes camarades.

Il faudra faire un effort et ne pas trop gesticuler pour rester loin de tes copains.

Tu iras te laver les mains.

Pour les primaires : vous partirez sans chahuter rejoindre vos parents qui vous attendront si possible sur le parking, près de leur voiture ou en haut, comme d'habitude (dans la zone neutre).

En maternelle : Quand tes parents arriveront, l'enseignant t'appellera.





En cas de symptômes...



Si jamais un ou plusieurs symptômes apparaissent dans la journée lorsque tu es en classe : toux, éternuement, essoufflement, mal de gorge, fatigue, troubles digestifs, sensation de fièvre, nez qui coule...

Tu iras avec un enseignant dans une classe, pour t'éloigner de tes camarades. Il ne faut prendre aucun risque. Si tu n'as pas de masque, nous t'en donnerons un. Il y aura une salle en primaire et une salle en maternelle.

Pas de panique cependant, ce n'est peut être qu'un rhume...

Nous appellerons tes parents qui viendront te chercher au plus vite en sonnant à l'interphone.

Ils t'emmèneront chez le médecin pour savoir ce que tu as.



Encore quelques petites précisions...



- J'ai toujours avec moi des mouchoirs de papier jetables pour me moucher ou éternuer.
- J'essaie de prendre l'habitude de tousser ou d'éternuer dans mon coude.
- Si je ne sais pas faire mes lacets, je mets des chaussures à élastique ou à scratch.
- Si je me fais mal, si je ne vais pas bien, je le signale pour être pris en charge.
- J'attends mon tour calmement pour me laver les mains, pour aller aux toilettes, entrer dans la classe.
- J'ai le droit d'apporter quelques jeux / cahiers d'activités qui resteront à l'école. Pas de ballons, ni cartes, ni billes...



Maintenant, relis ce petit diaporama plusieurs fois avant de revenir en classe.

Il faudra essayer de tout retenir!

A bientôt à l'école!